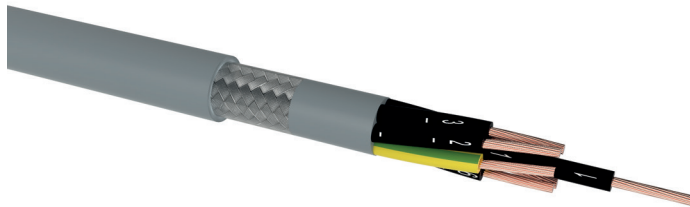


# H05VVC4V5-K

PVC Steuerleitung, ölbeständig, geschirmt

## AUFBAU



- 1 | Kupferleiter, feindrähtig (-K)
- 2 | Aderisolation (PVC), Adern in Lagen verseilt
- 3 | Innenmantel (PVC grau)
- 4 | Schirm (Geflechschirm, verzinnete Kupferdrähte)
- 5 | Mantel (PVC grau RAL 7001)

## ANWENDUNG

Steuerleitung, mit erhöht ölbeständigem PVC Außenmantel geeignet als flexible Steuer- und Anschlussleitung für Verbindung in elektrischen Anlagen, für feste Verlegung und flexible Anwendungen ohne Zugbeanspruchung und/oder ohne Zwangsführung, für Verlegung in trockenen, feuchten und nassen Räumen, speziell wenn gute EMV Eigenschaften gefordert werden.

## TECHNISCHE DATEN



**Norm:**  
EN 50525-2-11



**Nennspannung:**  
300/500 V (U<sub>0</sub>/U)



**Prüfspannung:**  
2 kV / 50 Hz



**Temperaturbereich:**  
fest verlegt: -30 °C bis 70 °C  
bewegt: -5 °C bis 70 °C



**Biegeradius (mind.):**  
3 x Ø bis 12 mm (feste Verlegung)  
4 x Ø über 12 mm (feste Verlegung)  
5 x Ø bis 12 mm (freie Verlegung)  
6 x Ø über 12 mm (freie Verlegung)



**Aderkennzeichnung:**  
färbig gemäß CENELEC HD 308 S2



**Brandverhalten:**  
EN 60332-1-2: selbstverlöschend und flammwidrig  
CPR-Klassifizierung: E<sub>ca</sub>

Aderanzahl x Nennquerschnitt (mm <sup>2</sup> )	Max. Leiterwiderstand (Ω/km)	Außendurchmesser (mm) ca.	Gesamtgewicht (kg/km) ca.	Standardlängen/Aufmachung (m)
<b>H05VVC4V5-K</b>				
2 x 0,5	39	8,0	92	500 Sp, 1000 Sp
3 G 0,5	39	8,4	109	500 Sp, 1000 Sp
4 G 0,5	39	9,1	126	500 Sp, 1000 Sp
5 G 0,5	39	10,1	156	500 Sp, 1000 Sp
7 G 0,5	39	11,4	192	500 Sp, 1000 Sp
12 G 0,5	39	13,5	280	500 Sp, 1000 Sp
14 G 0,5	39	14,2	302	500 Sp, 1000 Sp
18 G 0,5	39	15,8	384	500 Sp, 1000 Sp
25 G 0,5	39	18,6	556	500 Sp, 1000 Sp
34 G 0,5	39	20,8	634	500 Sp, 1000 Sp
2 x 0,75	26	8,3	102	500 Sp, 1000 Sp
3 G 0,75	26	8,8	115	500 Sp, 1000 Sp
4 G 0,75	26	9,8	150	500 Sp, 1000 Sp
5 G 0,75	26	10,8	173	500 Sp, 1000 Sp
7 G 0,75	26	12,1	235	500 Sp, 1000 Sp
12 G 0,75	26	14,3	327	500 Sp, 1000 Sp
18 G 0,75	26	16,9	488	500 Sp, 1000 Sp
25 G 0,75	26	20,0	654	500 Sp, 1000 Sp
34 G 0,75	26	22,1	821	500 Sp, 1000 Sp

## H05VVC4V5-K

PVC Steuerleitung, ölbeständig, geschirmt

Aderanzahl x Nennquerschnitt (mm <sup>2</sup> )	Max. Leiterwiderstand (Ω/km)	Außendurchmesser (mm) ca.	Gesamtgewicht (kg/km) ca.	Standardlängen/ Aufmachung (m)
<b>H05VVC4V5-K</b>				
2 x 1	19,5	8,6	114	500 Sp, 1000 Sp
3 G 1	19,5	9,3	142	500 Sp, 1000 Sp
4 G 1	19,5	10,2	175	500 Sp, 1000 Sp
5 G 1	19,5	11,0	205	500 Sp, 1000 Sp
7 G 1	19,5	12,9	264	500 Sp, 1000 Sp
12 G 1	19,5	15,6	420	500 Sp, 1000 Sp
14 G 1	19,5	15,7	433	500 Sp, 1000 Sp
18 G 1	19,5	17,4	561	500 Sp, 1000 Sp
25 G 1	19,5	21,1	766	500 Sp, 1000 Sp
34 G 1	19,5	24,1	996	500 Sp, 1000 Sp
2 x 1,5	13,3	9,1	146	500 Sp, 1000 Sp
3 G 1,5	13,3	10,2	176	500 Sp, 1000 Sp
4 G 1,5	13,3	10,9	207	500 Sp, 1000 Sp
5 G 1,5	13,3	11,6	235	500 Sp, 1000 Sp
7 G 1,5	13,3	13,5	314	500 Sp, 1000 Sp
12 G 1,5	13,3	16,8	500	500 Sp, 1000 Sp
18 G 1,5	13,3	20,0	707	500 Sp, 1000 Sp
25 G 1,5	13,3	24,2	950	500 Sp, 1000 Sp
34 G 1,5	13,3	26,3	1204	500 Sp, 1000 Sp
2 x 2,5	7,98	11,4	190	500 Sp, 1000 Sp
3 G 2,5	7,98	11,7	243	500 Sp, 1000 Sp
4 G 2,5	7,98	12,8	280	500 Sp, 1000 Sp
5 G 2,5	7,98	13,9	342	500 Sp, 1000 Sp
7 G 2,5	7,98	15,9	439	500 Sp, 1000 Sp
12 G 2,5	7,98	20,6	760	500 Sp, 1000 Sp
18 G 2,5	7,98	24,3	1052	500 Sp, 1000 Sp
25 G 2,5	7,98	29,0	1375	500 Sp, 1000 Sp
34 G 2,5	7,98	33,0	1892	500 Sp, 1000 Sp

Technische Änderungen vorbehalten. Alle Zahlenangaben sind daher ohne Gewähr.

12.11.2021, 09:25