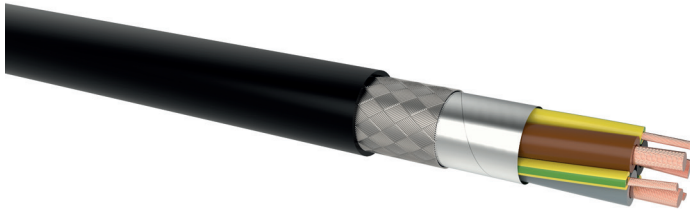


## 2YSL(St)CY-J 0,6/1 kV EMV-3 PLUS

PE/PVC Motoranschlussleitung, geschirmt

### AUFBAU



- 1 | Kupferleiter, feindrätig
- 2 | Aderisolation (PE), Adern mit optimaler Schlaglänge verseilt
- 3 | Schirm (kunststoffkaschierte Aluminiumfolie und Geflechschirm aus verzinnnten Kupferdrähten)
- 4 | Mantel (PVC, transparent (2YSL(St)CY-J) oder schwarz (2YSL(St)CYK-J))

### ANWENDUNG

Doppelt geschirmte 2YSL(St)CY-J Frequenzrichterleitung wurde speziell als Anschluss- und Verbindungsleitung, bei mittlerer mechanischer Beanspruchung, fester Verlegung und gelegentlicher freier Bewegung in trockenen, feuchten und nassen Räumen ausgelegt. UV-beständiger schwarzer Mantel auch für Verwendung im Freien konzipiert. Die doppelte Abschirmung sichert elektromagnetische Verträglichkeit (EMV) in Anlagen und Gebäuden.

### TECHNISCHE DATEN



**Norm:**  
DIN VDE 0276-603



**Nennspannung:**  
0,6/1 kV (U<sub>0</sub>/U)



**Prüfspannung:**  
4 kV / 50 Hz



**Temperaturbereich:**  
bei Verlegung: min. 5 °C  
fest verlegt: -30 °C bis 80 °C  
bewegt: -5 °C bis 70 °C  
Leitertemperatur: max. 70 °C  
Kurzschlussleistung am Leiter: max. 160 °C/5 s



**Biegeradius (mind.):**  
5 x Ø der Leitung (feste Verlegung)  
15 x Ø der Leitung (freie Verlegung)



**Aderkennzeichnung:**  
HD 308 S2



**Brandverhalten:**  
EN 60332-1-2: selbstverlöschend und flammwidrig  
CPR-Klassifizierung: E<sub>ca</sub>

Aderanzahl x Nennquerschnitt (mm <sup>2</sup> )	Max. Leiterwiderstand (Ω/km)	Außendurchmesser (mm) ca.	Gesamtgewicht (kg/km) ca.	Standardlängen/Aufmachung (m)
<b>2YSL(St)CY-J 0,6/1 kV EMV-3 PLUS</b>				
3 x 1,5 + 3 G 0,25	13,3/79	10,2	212	1000 T
3 x 2,5 + 3 G 0,5	7,98/39	11,8	276	1000 T
3 x 4 + 3 G 0,75	4,95/26	13,4	446	1000 T
3 x 6 + 3 G 1	3,3/19,5	15,3	582	1000 T
3 x 10 + 3 G 1,5	1,91/13,3	18,6	794	1000 T
3 x 16 + 3 G 2,5	1,21/7,98	21,5	1188	1000 T
3 x 25 + 3 G 4	0,78/4,95	25,5	1713	1000 T
3 x 35 + 3 G 6	0,554/3,3	28,3	2402	1000 T
3 x 50 + 3 G 10	0,386/1,91	33,0	2718	1000 T
3 x 70 + 3 G 10	0,272/1,91	37,0	3636	1000 T
3 x 95 + 3 G 16	0,206/1,21	41,0	4978	1000 T
3 x 120 + 3 G 16	0,161/1,21	43,8	5077	1000 T
3 x 150 + 3 G 25	0,129/0,78	53,5	6128	1000 T
3 x 185 + 3 G 35	0,106/0,554	59,5	7450	1000 T
3 x 240 + 3 G 50	0,0801/0,386	70,0	10800	1000 T

Technische Änderungen vorbehalten. Alle Zahlenangaben sind daher ohne Gewähr.

15.6.2021, 13:10