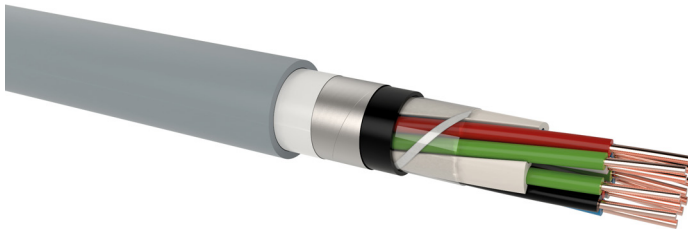


S-2Y2YBY Vierer

Signalkabel, ungeschirmt, armiert

AUFBAU



- 1 | Kupferleiter, rund eindrätig (RE)
- 2 | Aderisolation (PE), Adern sind zu Sternvierern und diese in Lagen verseilt
- 3 | Gemeinsame Aderumhüllung (Kunststoffolie)
- 4 | Innenmantel (PE schwarz)
- 5 | Armierung (blankes Stahlband, umwickelt mit Kunststoffband)
- 6 | Schutzhülle (PVC grau RAL 7035)

ANWENDUNG

Sicherungs- und Steuerkabel zur festen Verlegung in Eisenbahnanlagen. Die Kabel sind vor dauerndem Einfluß von Sonnenlicht zu schützen.

TECHNISCHE DATEN



Norm:
ÖVE-K 11



Betriebsspannung:
max. 250 V



Prüfspannung:
2500 Veff / 50 Hz



Temperaturbereich:
bei Verlegung: min. -5 °C
Betriebstemperatur: -30 °C bis 60 °C
Leitertemperatur: max. 80 °C



Biegeradius (mind.):
12 x Ø des Kabels



Aderkennzeichnung:
Farbkodierung mit definiertem Zählvierer je Lage



Brandverhalten:
EN 60332-1-2: selbstverlöschend
CPR-Klassifizierung: E_{ca}

ELEKTRISCHE KENNDATEN

	(mm)	0,8	0,9	1,4
Leiterdurchmesser	(mm)	0,8	0,9	1,4
Schleifenwiderstand, max.	(Ω/km)	73,2	56,6	23,4
Isolationswiderstand, min. bei 20 °C	(MΩ.km)	10000	10000	10000
Betriebskapazität, max. bei 800 Hz (75% der Werte)	(nF/km)	38	38	38
Betriebskapazität, max. bei 800 Hz (90% der Werte)	(nF/km)	40	40	40
Betriebskapazität, max. bei 800 Hz (100% der Werte)	(nF/km)	42	42	42
Kapazitive Kopplung K ₁ , max. bei 800 Hz (100% der Werte)	(pF/425m)	185	185	185
Kapazitive Kopplung K ₉ -K ₁₂ , max. bei 800 Hz	(pF/425m)	170	170	170
Kapazitive Kopplung E ₁ -E ₂ , max. bei 800 Hz	(pF/425m)	550	550	550

Viererauswahl x Leiterdurchmesser (mm)	Außendurchmesser (mm) ca.	Gesamtgewicht (kg/km) ca.	Standardlängen/Aufmachung (m)
S-2Y2YBY Vierer			
1 x 4 x 0,8	12,3	210	1000 T
2 x 4 x 0,8	17,3	294	1000 T
3 x 4 x 0,8	18,4	353	1000 T
5 x 4 x 0,8	20,6	469	1000 T
7 x 4 x 0,8	21,0	546	500 T, 1000 T

S-2Y2YBY Vierer

Signalkabel, ungeschirmt, armiert

Viereranzahl x Leiterdurchmesser (mm)	Außendurchmesser (mm) ca.	Gesamtgewicht (kg/km) ca.	Standardlängen/Aufmachung (m)
S-2Y2YBY Vierer			
10 x 4 x 0,8	25,5	754	500 T, 1000 T
15 x 4 x 0,8	29,0	979	500 T, 1000 T
20 x 4 x 0,8	32,1	1182	500 T, 1000 T
25 x 4 x 0,8	35,6	1435	500 T, 1000 T
1 x 4 x 0,9	14,0	244	500 T, 1000 T
2 x 4 x 0,9	18,0	337	500 T, 1000 T
3 x 4 x 0,9	18,2	403	500 T, 1000 T
5 x 4 x 0,9	21,0	573	500 T, 1000 T
7 x 4 x 0,9	23,2	670	500 T, 1000 T
10 x 4 x 0,9	27,2	881	500 T, 1000 T
15 x 4 x 0,9	31,1	1151	500 T, 1000 T
20 x 4 x 0,9	35,3	1449	500 T, 1000 T
25 x 4 x 0,9	38,7	1696	500 T, 1000 T
1 x 4 x 1,4	15,7	331	500 T, 1000 T
2 x 4 x 1,4	24,5	608	500 T, 1000 T
3 x 4 x 1,4	25,3	698	500 T, 1000 T
5 x 4 x 1,4	29,5	977	500 T, 1000 T
7 x 4 x 1,4	32,6	1181	500 T, 1000 T
10 x 4 x 1,4	39,3	1639	500 T, 1000 T
15 x 4 x 1,4	46,5	2195	500 T, 1000 T
20 x 4 x 1,4	52,5	2816	500 T, 1000 T
25 x 4 x 1,4	57,8	3414	500 T, 1000 T

Technische Änderungen vorbehalten. Alle Zahlenangaben sind daher ohne Gewähr.

12.11.2021, 12:36