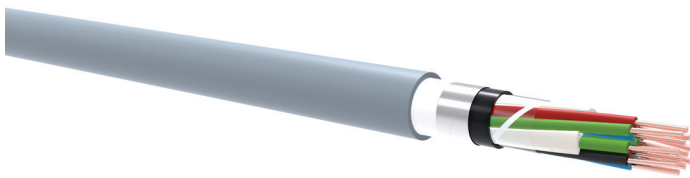


S-2Y2YBY Vierer

Signalkabel, ungeschirmt, armiert

DESIGN



- 1 | Kupferleiter, rund eindrätig (RE)
- 2 | Aderisolation (PE). Adern sind zu Sternvierern und diese in Lagen verseilt
- 3 | Zwickelfüllung
- 4 | Kunststoffband
- 5 | Gemeinsame Aderumhüllung (Kunststoffolie)
- 6 | Innenmantel (PVC schwarz)
- 7 | Armierung (blankes Stahlband)
- 8 | Kunststoffband
- 9 | Schutzhülle (PVC grau RAL 7035)

ANWENDUNG

Sicherungs- und Steuerkabel zur festen Verlegung in Eisenbahnanlagen. Die Kabel sind vor dauerndem Einfluß von Sonnenlicht zu schützen.

TECHNISCHE DATEN



Norm:
ÖVE-K 11



Nennspannung:
max. 250 V



Prüfspannung:
Ader / Ader 2500 Veff



Temperaturbereich:
bei Verlegung: min. -5 °C
Betriebstemperatur: -30 °C bis zu 60 °C
Leitertemperatur: max. 80 °C



Biegeradius (mind.):
12 x Ø des Kabels



Aderkennzeichnung:
Farbkodierung mit definiertem Zählvierer je Lage



Brandverhalten:
EN 60332-1-2: selbstverlöschend

Elektrische Eigenschaften

Leiterdurchmesser	(mm)	1,4
Schleifenwiderstand, max.	(Ω/km)	23,6
Insulation resistance min. at 20 °C	(MΩ.km)	10000
Betriebskapazität, max. bei 800 Hz (75% der Werte)	(nF/km)	38
Betriebskapazität, max. bei 800 Hz (90% der Werte)	(nF/km)	40
Betriebskapazität, max. bei 800 Hz (100% der Werte)	(nF/km)	42
Kapazitive Kopplung K_1 , max. bei 800 Hz (100 % der Werte)	(pF/425 m)	185
Kapazitive Kopplung K_9-K_{12} , max. bei 800 Hz	(pF/425 m)	170
Kapazitive Kopplung E1–E2 bei 800 Hz	(pF/425 m)	550

Doppeladeranzahl x Leiterdurchmesser (mm)	Außendurchmesser (mm) ca.	Gesamtgewicht (kg/km) ca.	Standardlängen / Aufmachung
S-2Y2YBY Vierer			
3 x 4 x 1,4	25,3	695	unkonfektioniert

Technische Änderungen vorbehalten. Alle Zahlenangaben sind daher ohne Gewähr.

27.1.2020, 09:42