



SCHWECHATER KABELWERKE

## Instrucțiuni de livrare SKW

Mult stimate furnizor,

Pentru a asigura o recepție și depozitare corespunzătoare a mărfurilor și pentru a scurta operațiile de descărcare, chiar și în interesul dvs., este obligatoriu necesară respectarea noilor noastre directive de livrare. Numai astfel putem garanta că produsele dumneavoastră vor fi livrate cât mai repede posibil și fără cheltuieli suplimentare. Vă rugăm să transmiteți instrucțiunile noastre de livrare ca recomandare obligatorie și firmelor dumneavoastră de expediție (precum și către eventualele firme intermediare de expediție). Pe teritoriul întreprinderii SKW se vor respecta indicațiile personalului nostru.

Pentru descărcarea la termen a autocamioanelor **se va aviza cu cel puțin o zi înainte prin E-mail** oricare livrare din partea furnizorilor sau din partea reprezentanților acestora ([Wareneubernahme@skw.at](mailto:Wareneubernahme@skw.at)). Livrările neavizate sunt considerate ca fiind de rang inferior, respectiv pot fi refuzate la recepție.

**Ore de primire** pentru preluarea mărfii:

Luni-joi: între 6 00 și 15 30 (porțile se deschid începând cu ora 6 00)  
Vineri: între 6 00 și 12 00

În afara acestor intervale de timp, livrarea este posibilă numai după o înțelegere prealabilă – trebuie avute în vedere costuri suplimentare.

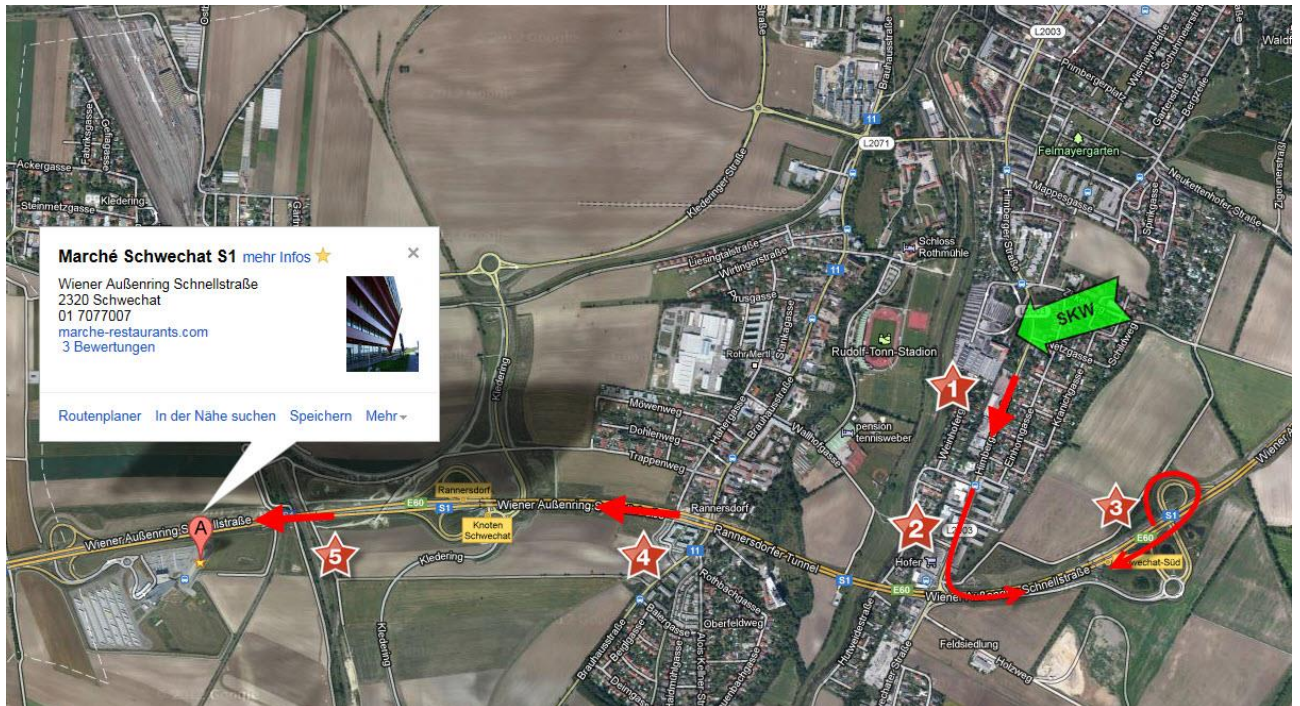
**Persoană de contact:**

Domnul Vasiljevic Tel +43 664 60 290 168  
Domnul Dragic Tel +43 664 60 290 163

Suplimentar, în ziua livrării, expeditorul trebuie **să anunțe telefonic partenerului de contact de mai sus sosirea cu 1 oră înaintea intrării**. La transportatorii vorbitori de limbi străine (în afară de germană sau engleză) trebuie să se asigure din partea furnizorului/expeditorului, ca anunțarea telefonică prealabilă să se realizeze în germană sau engleză și că o eventuală indicare a programului cu timp corespunzător de așteptare a fost înțeleasă. Intrarea pe teritoriul întreprinderii SKW și descărcarea este permisă numai după aprobarea de către angajații noștri - în caz contrar, autocamionul trebuie să părăsească teritoriul firmei și să aștepte aprobarea.

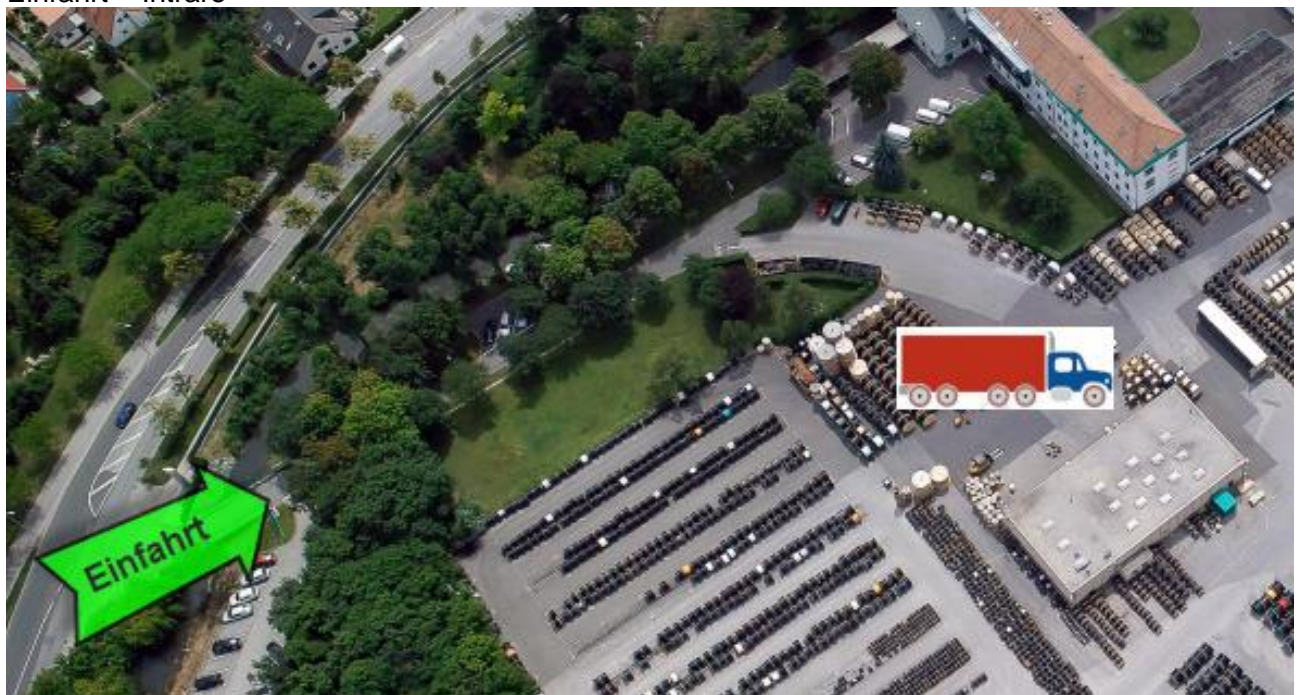
Renunțăm conștient la intervale de timp precis definite pentru livrare dar, pentru evitarea blocajelor, trebuie să coordonăm livrările de intrare. Dacă nu s-a obținut aprobarea pentru livrare din partea angajaților noștri (pentru că în momentul respectiv sunt descărcate alte mărfuri livrate), există posibilitatea de așteptare a livrării în parcare următoare:

### Stația de pe autostradă Marché (direct lângă S1):



### Schema preluării mărfurilor:

Einfahrt = Intrare





SCHWECHATER KABELWERKE

### **Schimbarea paleților**

Calitatea europaleților utilizați trebuie să corespundă standardelor EPAL. Se schimbă curent, bucată la bucată, numai paleți din gama europeană, care corespund din punct de vedere al dimensiunilor, capacității de încărcare și al standardelor EPAL. Schimbarea și taxele de transfer pentru mijloace de încărcare (de exemplu europaleți și containere cu plasă) nu sunt preluate de noi. Schimbarea se realizează cu fraht pentru mijloace de transport.

### **Verificarea mărfurilor expediate/reclamații pentru lipsuri**

SKW GmbH acceptă expedierea numai sub rezervă. După intrarea mărfurilor, le verificăm într-un termen rezonabil în ceea ce privește lipsurile care pot fi stabilite vizual. Transportatorului i se confirmă primirea numai pentru numărul de ambalaje livrate (tamburi, paleți, etc.). Deteriorările exterioare sunt specificate de SKW GmbH pe scrisoarea de trăsură a transportatorului.

### **Consecințe ale nerespectării instrucțiunilor de livrare**

Dacă nu sunt respectate instrucțiunile de livrare, SKW GmbH este îndreptățită să treacă în contul furnizorului eventualele cheltuieli suplimentare rezultate din această cauză. Furnizorul se declară de acord cu această condiție. Cheltuielile menționate pe factură sunt documentate de SKW GmbH. Dacă, în cazuri izolate, sunt convenite excepții, atunci acestea trebuie documentate în scris și confirmate de cumpărător, respectiv de managerul clientului (de exemplu livrarea în afara orelor menționate mai sus sau alte situații similare).

**Pentru a asigura o preluare corespunzătoare a mărfurilor, este obligatoriu necesară respectarea instrucțiunilor noastre de livrare. Numai astfel putem garanta, că produsele dumneavoastră vor fi preluate, depozitate și transferate la destinație cât mai repede posibil și fără cheltuieli suplimentare.**