



SCHWECHATER KABELWERKE

## Disposizioni per le consegne SKW

Gentile fornitore,

Per garantire senza problemi lo svolgimento dell'accettazione e l'immagazzinamento delle merci e per abbreviare le procedure di scarico anche a vostro favore, è assolutamente necessario rispettare per le consegne le nostre nuove disposizioni. Solo in questo modo possiamo assicurare che i vostri prodotti possano essere consegnati il più velocemente possibili e senza oneri aggiuntivi. Vi preghiamo di inoltrare queste nostre disposizioni vincolanti anche ai vostri spedizionieri (o anche ad eventuali subspedizionieri). All'interno dell'area aziendale SKW devono essere rispettate le indicazioni del nostro personale.

Per un rapido scarico dei camion è necessario che la consegna **venga annunciata** dal fornitore o da un suo incaricato **almeno un giorno prima della consegna a mezzo per e-mail**. ([Warenuebernahme@skw.at](mailto:Warenuebernahme@skw.at)). Consegne non annunciate verranno trattate in subordine o potranno perfino essere rifiutate.

**Orari di accettazione** delle merci:

lun-gio: dalle 6 00 alle 15 30 (anche i cancelli aprono solo alle 6.00)  
ven: dalle 6 00 alle 12 00

La consegna al di fuori di questi orari è possibile solo se preventivamente concordata – le eventuali spese supplementari verranno fatturate.

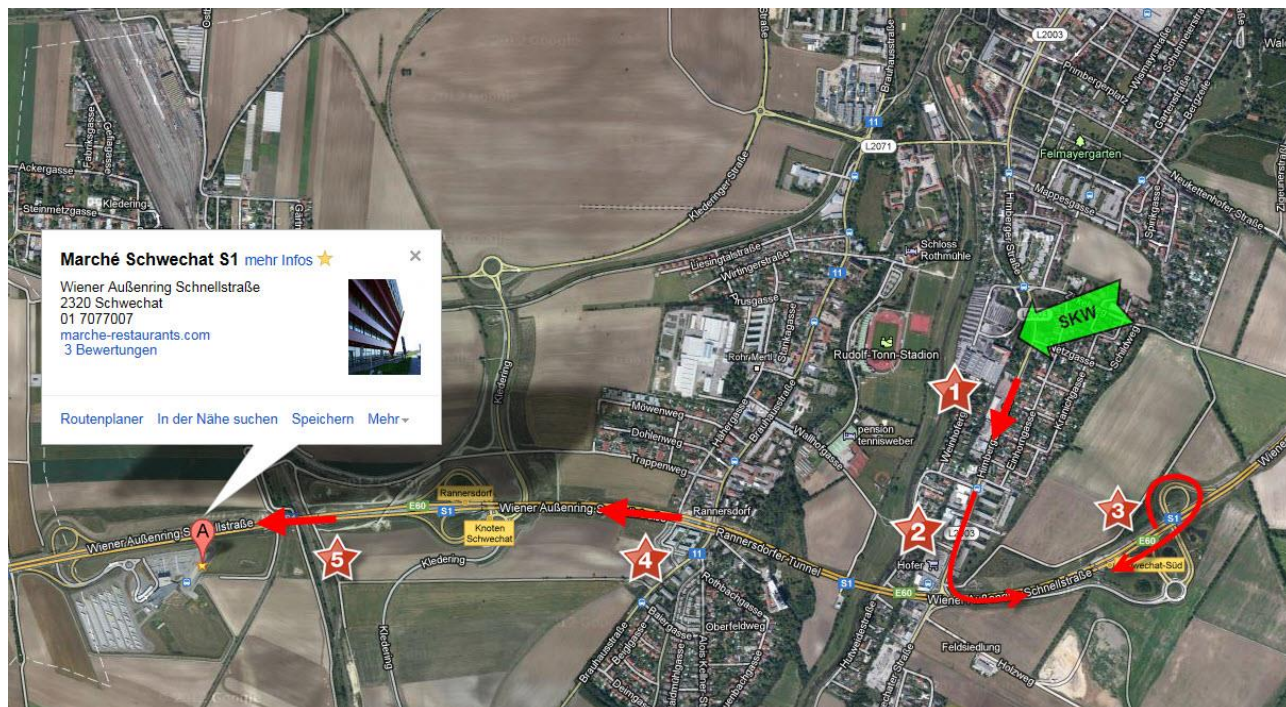
**Persone da contattare:**

Sig. Vasiljevic Tel +43 664 60 290 168  
Sig. Dragic Tel +43 664 60 290 163

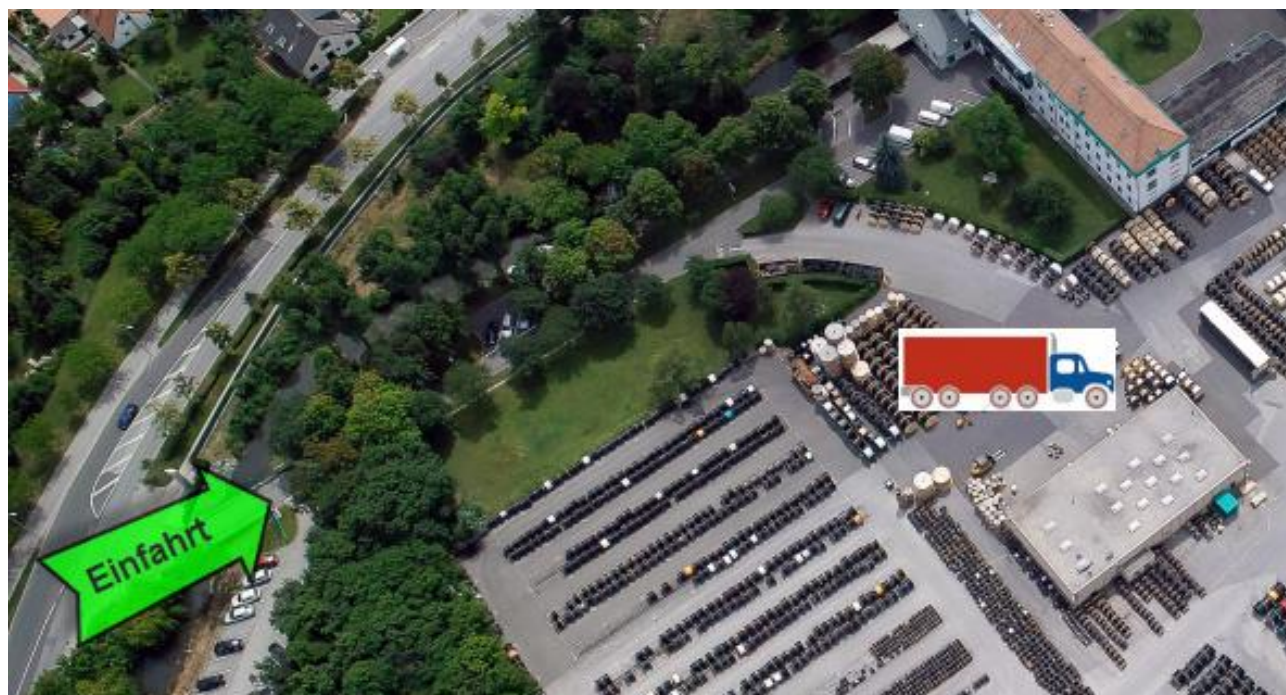
Nel giorno della consegna lo spedizioniere deve inoltre **annunciare l'arrivo telefonicamente 1 ora prima a uno dei due funzionari sopra indicati**. In caso di conducenti stranieri (che non parlano tedesco o inglese) il fornitore/lo spedizioniere deve assicurarsi che l'annuncio telefonico venga fatto in tedesco o in inglese e che anche un'eventuale nostra indicazione dell'orario con relativa attesa venga compresa. Solo dopo l'accettazione dei nostri collaboratori è possibile accedere nell'area aziendale SKW e procedere con lo scarico del mezzo – i camion in attesa di scarico devono uscire dallo stabilimento e attendere il consenso.

Rinunciamo appositamente a stabilire determinati slot temporali per le consegne, ma per evitare il più possibile le code, dobbiamo comunque coordinare le spedizioni in arrivo. In mancanza di accettazione da parte dei nostri collaboratori per la consegna (perché altre spedizioni sono in fase di scarico), è possibile attendere l'autorizzazione nel seguente parcheggio:

### Autogrill Marché (direttamene sulla S1):



### Mappa accettazione merci: Einfahrt = Ingresso





SCHWECHATER KABELWERKE

### **Scambio pallets**

La qualità degli Euro pallets deve essere conforme alle norme EPAL. Verranno scambiati direttamente solo pallets del pool pallet europeo che corrispondono per dimensione, portata e stato di conservazione alle norme EPAL. Noi non ci assumiamo il carico dello scambio e dei costi di noleggio dei mezzi di carico (p.e. Euro pallets e gabbie). Lo scambio avviene mediante bolla di trasporto.

### **Controllo dell'invio/segnalazione di anomalie**

SKW GmbH accetta l'invio solo con riserva. Dopo l'arrivo della merce controlleremo entro un termine adeguato la presenza di eventuali difetti rilevabili a vista. Al conducente verrà confermato solo il numero dei pezzi (bobine, pallets, ecc.). In caso di eventuali danneggiamenti esterni SKW GmbH chiederà la firma del conducente sulla lettera di vettura.

### **Conseguenze in caso di mancato rispetto delle disposizioni di consegna**

In caso di mancato rispetto delle disposizioni di consegna SKW GmbH ha il diritto di fatturare al fornitore eventuali conseguenti oneri supplementari. Il fornitore si dichiara d'accordo con questo regolamento. Per gli oneri fatturati SKW GmbH fornirà le relative prove. Se in singoli casi vengono convenute delle eccezioni, queste devono essere documentate per iscritto e confermate dal competente collaboratore dell'ufficio acquisti o dal manager di gestione clienti (p.e. consegna al di fuori dei sopra indicati orari, ecc.)

**Per garantire uno svolgimento senza problemi dell'accettazione delle merci è assolutamente necessario che vengano rispettate le nostre disposizioni per le consegne. Solo in questo modo possiamo assicurare che i vostri prodotti possano essere accettati, immagazzinati e consegnati il più velocemente possibili e senza oneri aggiuntivi.**